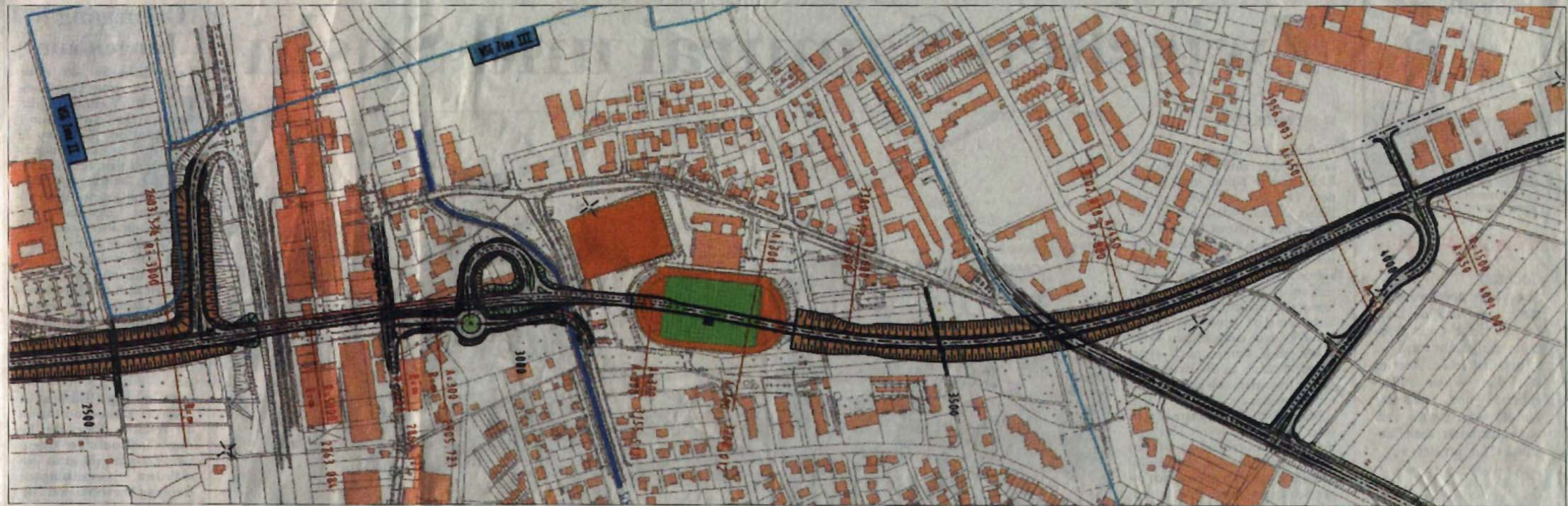


Arbeitskreis entwirft Stellungnahme – Knackpunkt bleibt die Untertunnelung des Sportgeländes



Das umstrittene Mittelstück der Hofheimer Umgehung liegt auf Krifteler Gemarkung. Von Norden (rechts) kommend führt die Trasse an der Polizeistation vorbei hinunter zu den Krifteler Sportplätzen. Der Rasenplatz wird untertunnelt. Mit Kreisverkehr und „Ohr“ werden die Hofheimer Straße und die Hattersheimer Straße an die Umgehung angeschlossen, ehe es hoch aufs Hofheimer Hochfeld geht.